

Raport pomiarowy zglądu

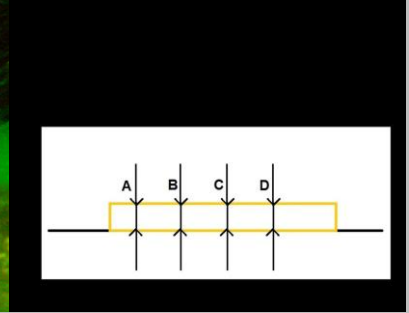
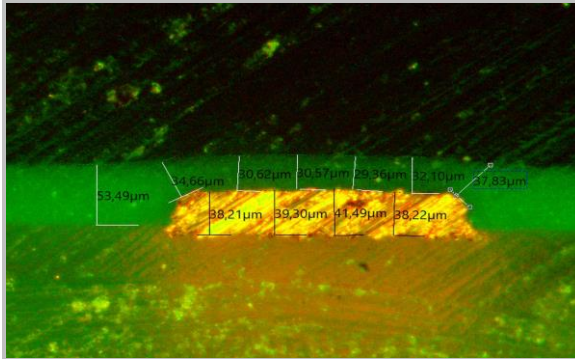
Micro-section Analysis Report

1.0 Basic Customer Information / Informacje o Kliencie i próbce

Customer / Klient	-----	Name / Nazwa	-----
Lot No/ Ilość szt. serii	73	Sample Size/Ilość szt. próbki	1
Date / Data	2017-01-29	Base material	1,5mm 18/18 um

2.0 Thickness of Copper / Grubość miedzi (um)

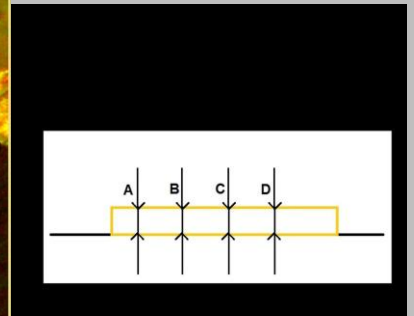
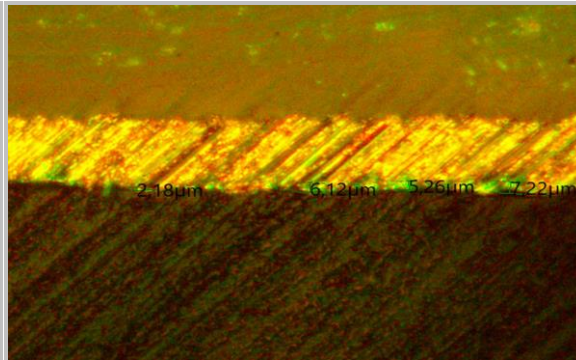
Speciment Location / Miejsce pomiaru



Meas. Point / punkt pomiarowy	Request wymagane	A	B	C	D	E	F	Max	Min	Ave / średnia	Remark / uwagi	
result / wynik (um)	-	32 - 45	38,21	39,30	41,49	38,22	-----	-----	41,49	38,21	39,30	
√Acc / Prawidłowy						Rej / Nieprawidłowy						

3.0 Thickness of Tin / Grubość cyny (um)

Speciment Location / Miejsce pomiaru



Meas. Point / punkt pomiarowy	Request wymagane	A	B	C	D	E	F	Max	Min	Ave / średnia	Remark / uwagi	
result / wynik (um)	-	1 - 40	2,18	6,12	5,26	7,22	-----	-----	7,22	2,18	5,19	
√Acc / Prawidłowy						Rej / Nieprawidłowy						

